



## Rozprávkový pozemok v Látkach - Sekcia



**170 000 €**

*cena je pevná*

Kraj:	Banskobystrický kraj
Okres:	Detva
Obec:	Látky
Ulica:	Sekcia
Druh:	Pozemky
Typ pozemku:	Rekreačné pozemky
Typ:	Predaj
Úžitková plocha:	

### PODROBNÉ INFORMÁCIE

Status:	aktívne	Kanalizácia:	nie
Vlastníctvo:	osobné	Plyn:	nie
Inžinierske siete:	áno		

### POPIS NEHNUTEĽNOSTI

Ponúkame na predaj výnimočný súbor nehnuteľností v krásnom horskom prostredí obce Látky. Nehnuteľnosť je ideálnou voľbou pre milovníkov prírody, súkromia a pokojného rekreačného bývania.

Stavebný pozemok registra "C" vo výmere 291m<sup>2</sup> pripravený na realizáciu v podiele 1/1, vydané a právoplatné územné rozhodnutie na výstavbu rekreačného objektu „Dom v lese“

súčasťou povolenia sú aj: prístupová spevnená komunikácia, vodovodná prípojka, vrтанá studňa, kanalizačná prípojka, žumpa, elektrická prípojka, právoplatné rozhodnutie o trvalom vyňatí pozemku z poľnohospodárskeho pôdneho fondu

Rozsiahly pozemok s lesom a potokom parcela registra „C“ výmera 21 916 m<sup>2</sup> trvalý trávny porast v podiele 1/1

Pozemok tvorí ucelený celok s mierne svahovitým terénom. Približne 60 % plochy je porastených vzrastlým smrekovým lesom s odhadovaným vekom okolo 60 rokov. Na západnej strane pozemku preteká horský potok – prítok rieky Ipel'.

Výhody:

*maximálne súkromie pre rekreačné využitie,*

*vlastný zdroj dreva na kúrenie alebo ďalšie hospodárske využitie,*

*nádherné výhľady na masív Poľany,*

*nadmorská výška približne 990 m n. m.*

*Podiel na rozsiahlych lúkach a pasienkoch*

*Rozsiahly pozemok s lesom a potokom*

*Podiel na rozsiahlych lúkach a pasienkoch*

*parcela registra „E“*

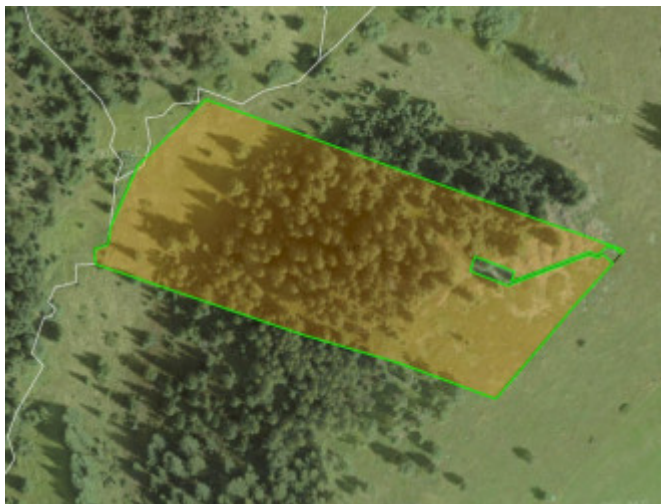
*celková výmera: 385 378 m<sup>2</sup> (38,5 ha)*

*predávaný spoluvlastnícky podiel: 4,24 %*

*zodpovedajúca výmera podielu: 16 339 m<sup>2</sup> (1,63 ha)*

*Pozemky sú aktuálne obhospodarované miestnym poľnohospodárskym družstvom na základe nájomnej zmluvy. K dispozícii je súhlas nadpolovičnej väčšiny spoluvlastníkov s prejazdom a prechodom k hlavným pozemkom. Obec Látka zároveň pripravuje pozemkové úpravy, ktoré prinesú budúce vysporiadanie a scelenie pozemkov. Vlastný zdroj kvalitnej pitnej vody. K nehnuteľnosti patrí kompletná projektová dokumentácia a povolenie na realizáciu vodnej stavby - vrtanej studne. Vydané stavebné povolenie. Hydrogeologický posudok. Zrealizovaný vystužený vrt s hĺbkou 40 metrov. Veľmi dobrá výdatnosť vody. Lokalita je známa bohatými zásobami kvalitnej pitnej vody. V blízkom okolí sa nachádzajú významné vodné zdroje vrátane Hriňovskej a Málineckej priehrady. V okruhu približne jedného kilometra pramena tri slovenské rieky - Ipeľ, Rimava a Slatina. Miesto pre tých, ktorí hľadajú pokoj a spojenie s prírodou. Táto nehnuteľnosť ponúka jedinečnú kombináciu stavebného pozemku s pripraveným projektom, rozsiahleho vlastného lesa, horského prostredia, dostatku vody a výnimočných výhľadov. Ideálna príležitosť na vybudovanie súkromného rekreačného sídla v srdci prírody.*





REALITNÝ MAKLÉR

Maklér : **Berčíková Andrea RSc.**  
Telefón : **0907298978**  
E-mail: **andrea.bercikova@lpreality.sk**

